

Snellerdownloaden.com

NewsLeecher is een product wat gekocht moet worden, het is dus geen gratis softwarepakket.

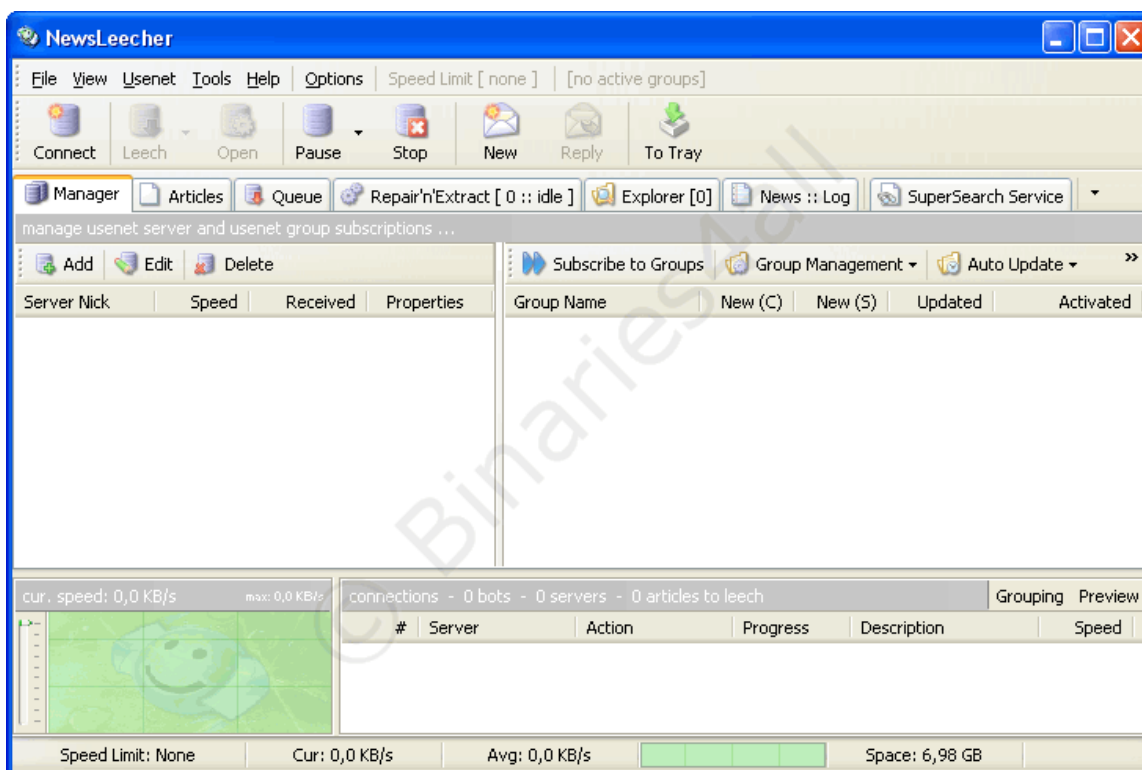
Er zijn twee verschillende pakketten waar u uit kunt kiezen, het Super search pakket of het Standaard pakket.

Om via Usenet Provider www.snellerdownloaden.com te downloaden heb je het standaard pakket nodig.

Informatie: www.newsleecher.com

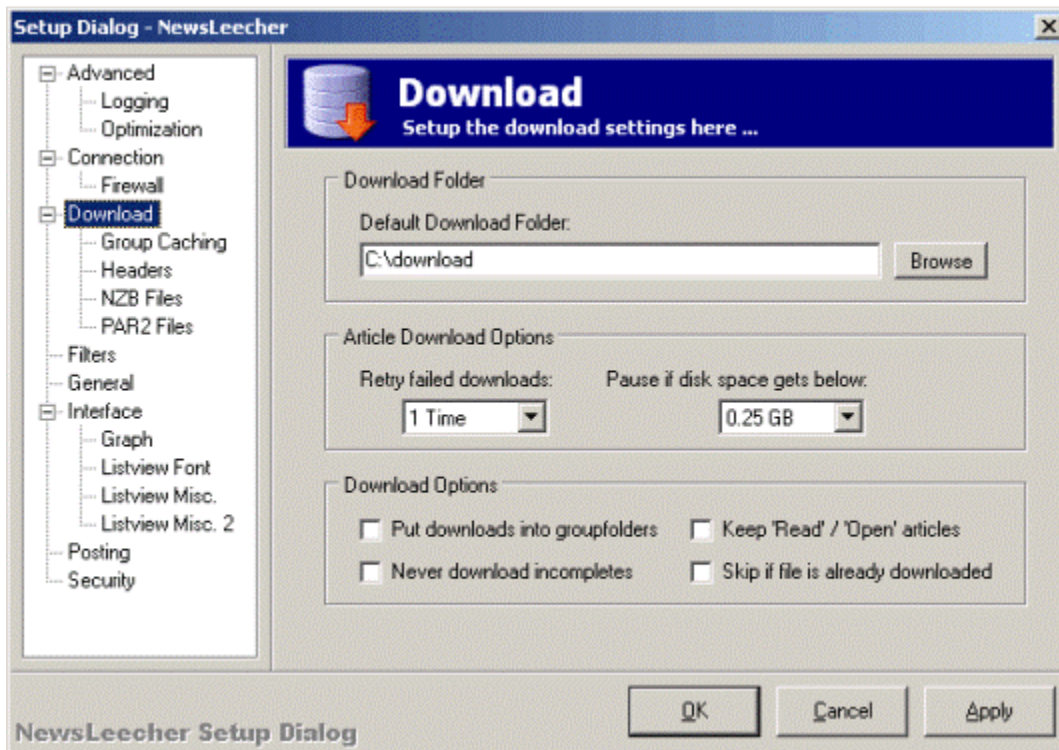
Configuratie

Hieronder zie je hoe het hoofdscherm van NewsLeecher er uitziet als je Newsleecher opstart.



Wanneer je bovenin het menu op "Options" klikt kom je in het venster waar je NewsLeecher helemaal naar eigen wens kunt configureren. Eén van de belangrijkste dingen die ingesteld moeten worden is in welke map de bestanden moeten worden geplaatst welke gedownload worden, op het plaatje hieronder kun je zien hoe je dat moet instellen. Zoals je ziet moet je links in het menu op Download klikken en vervolgens aangeven waar je de bestanden wilt opslaan, in ons voorbeeld slaan we de bestanden op in de map C:\download. Onderaan in dit scherm kun je nog een aantal opties selecteren, wanneer je een vinkje zet bij "Put downloads into groupfolders" zal er een map aangemaakt worden in de C:\download map met de naam van de newsgroep waaruit je

download. Ga je b.v. bestanden downloaden uit de newsgroep alt.binaries.amazing zal er een map aangemaakt worden met deze naam, de bestanden zullen dan opgeslagen worden in C:\download\alt.binaries.amazing

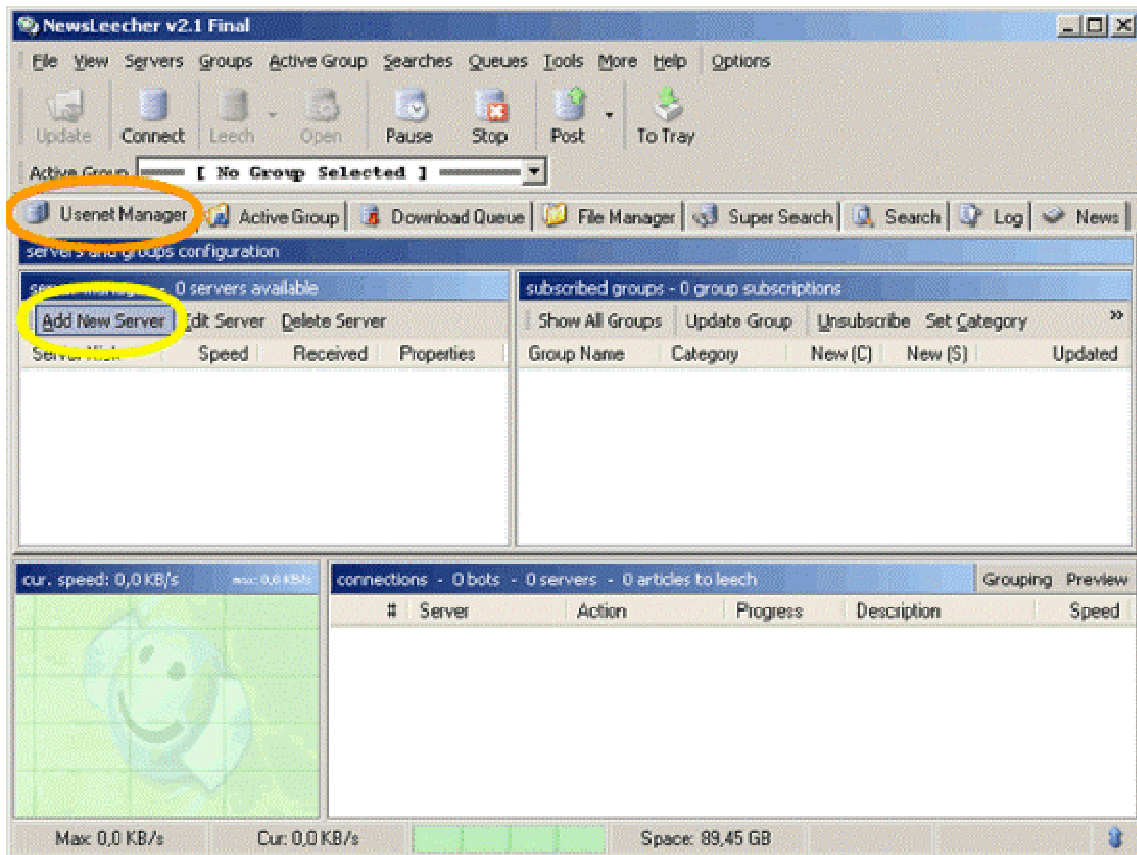


De overige opties in het venster Options zullen we niet verder bespreken, je kunt de overige opties zelf uit proberen.

Toevoegen server:

Hier leggen wij uit hoe je in NewsLeecher je newsserver moet instellen, in dit voorbeeld maken we gebruik van de usenetprovider www.snellerdownloaden.com.

Wanneer je NewsLeecher opent klik je op het tabblad "Usenet Manager" zoals op onderstaand plaatje is omcirkeld met de oranje cirkel. Als je op dit tabblad heeft geklikt kun je daaronder, aangegeven met de gele cirkel, op "Add New Server" klikken, er wordt dan een nieuw venster geopend.



Hieronder zie je het nieuwe venster wat wordt geopend en waar je je newsserver moet instellen.

Server Setup - NewsLeecher

Server Setup ...
Enter details about the usenet server here ...

General Settings Additional Settings

General Server Settings

Server Address: news.snellerdownloaden.com Port: 119

Server Nickname: snellerdownloaden4u Connections: 02 Priority: 01

Encrypted Server Connection (SSL)

Server Login Details

Server Requires Login

Username: snel_XXXXXX Password: XXXXXXXXX

OK Cancel Apply

Server Address: Hier vul je de newsserver in van je usenet leverancier, news.snellerdownloaden.com

Port: Standaard staat dit ingevuld op poort 119, dit is de standaard poort die voor usenet wordt gebruikt.

Server Nickname: In dit veld kun je een omschrijving opgeven van je account, dit is vooral makkelijk wanneer je gebruikt maakt van meerdere usenetaccounts, je kunt dan duidelijk zien met welk account je aan het downloaden bent.

Connections: Hier kun je opgeven met hoeveel lijnen je tegelijk wilt downloaden, je usenetprovider zal je opgeven met hoeveel lijnen je maximaal kunt downloaden met je account.

Priority: De prioriteit kun je gebruiken wanneer je meerdere usenetaccounts heeft, je kunt op deze manier aangeven met welk account als eerste gedownload moet worden, wanneer je b.v. een tweede account zou aanmaken in NewsLeecher met prioriteit 2 en het eerste account staat op prioriteit 1, zal NewsLeecher eerst gebruik maken van het eerste

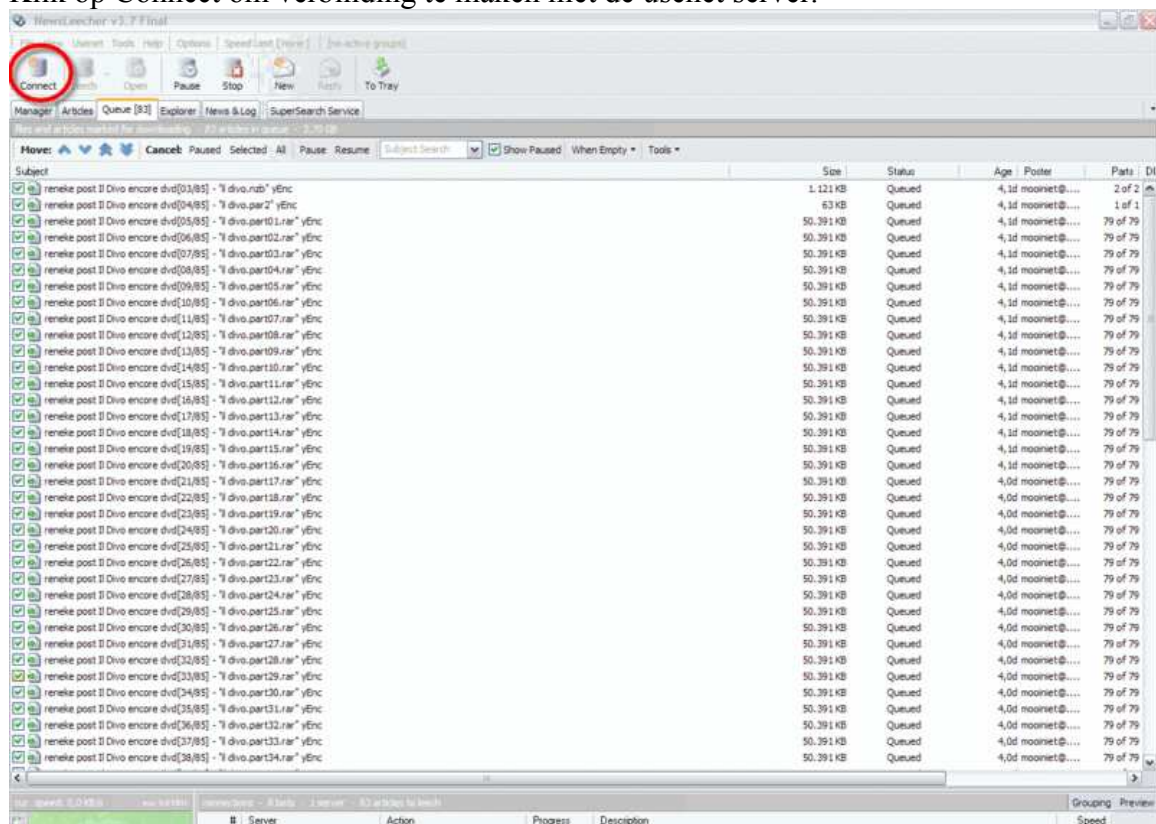
account, wanneer dit account niet zou werken schakelt NewsLeecher automatisch over naar je tweede account.

Server Requires Login: Voor de meeste usenetaccounts heb je een gebruikersnaam en wachtwoord nodig om verbinding te maken met de newsserver, deze accountgegevens worden verstrekt door je usenetprovider. Om deze gegevens in te voeren moet je een vinkje zetten voor "Server Requires Login",.

Username: Hier vult je de gebruikersnaam in die je van je usenetprovider heeft ontvangen.

Password: Hier vult je het wachtwoord in die je van je usenetprovider heeft ontvangen. Vervolgens klik je op de "Ok" button en heb je je usenetaccount ingesteld.

Klik op Connect om verbinding te maken met de usenet server.



Sneller downloaden.com